



**AQUAMARINA**  
*Apartamenty w Międzyzdrojach*



***Oferta zakupu apartamentu w inwestycji AQUAMARINA***

*Powyższa oferta stanowi opracowanie własne spółki Marina Invest Sp. z o. o. Powyższa oferta ma charakter informacyjny i nie stanowi oferty handlowej w rozumieniu art. 66 §1 kodeksu cywilnego oraz innych właściwych przepisów prawnych.*

[www.aquamarina.pl](http://www.aquamarina.pl)

## 1. Projekt AQUAMARINA



**AQUAMARINA** usytuowana jest w pierwszej linii brzegowej, w odległości zaledwie 150 m od szerokiej, czystej plaży. Na plażę prowadzić będzie bezpośrednie przejście, które powstanie na wysokości osiedla. Do centrum miasta, z jego licznymi atrakcjami jest niespełna 15 minut drogi spacerem.

Ze względu na usytuowanie działki w otoczeniu leśnym, wchodzącym w skład Wolińskiego Parku Narodowego objętego Programem NATURA 2000, projekt przewiduje maksymalne zachowanie istniejącej zieleni. Gęsto porośnięta drzewami, wschodnia część działki tworzy naturalny park leśny o powierzchni ok. 8.000 m<sup>2</sup>, pełniący jednocześnie funkcję zaplecza rekreacyjno-wypoczynkowego dla mieszkańców.

Ta wyjątkowa lokalizacja, w zachodniej cichej części Międzyzdrojów, gwarantuje przyszłym mieszkańcom ciszę i spokój, a zarazem pełny relaks oraz wytchnienie od turystycznego zgiełku miasta, w bezpośrednim otoczeniu przyrody.

*Powyższa oferta stanowi opracowanie własne spółki Marina Invest Sp. z o. o. Powyższa oferta ma charakter informacyjny i nie stanowi oferty handlowej w rozumieniu art. 66 §1 kodeksu cywilnego oraz innych właściwych przepisów prawnych.*

## *Opis inwestycji*

AQUAMARINA to zespół pięciokondygnacyjnych budynków z apartamentami mieszkalnymi na sprzedaż o zróżnicowanych powierzchniach od 37 do 82 m<sup>2</sup> i miejscami postojowymi w garażu podziemnym. Wszystkie apartamenty posiadają duże, przestronne balkony lub tarasy o powierzchniach od kilkunastu do kilkudziesięciu metrów kwadratowych.

***Obecnie zrealizowany i oddany do użytku został I etap inwestycji z 226 apartamentami.***

Cały teren będzie odpowiednio zagospodarowany, oświetlony, ogrodzony i monitorowany, co podkreśli dodatkowo wyjątkowy klimat tego miejsca, a jednocześnie zapewni jego mieszkańcom poczucie prywatności i bezpieczeństwa.

Wnętrza apartamentów zostały wykończone przy użyciu materiałów najwyższej jakości. Na podłogach w aneksie kuchennym i przedpokoju zostanie ułożony włoski gres. Podłogi w pokojach wykonane będą z drewna – deska Barlinecka (jesion lub dąb). Wewnątrz apartamentów zamontowane zostały drzwi firmy DRE. Łazienki wykończone są gresem oraz wyposażone w urządzenia sanitarne firmy Villeroy & Boch i armaturę niemieckiej firmy Hansa. Kuchnie zostały wyposażone w meble kuchenne – szafki stojące i wiszące oraz sprzęt AGD – lodówkę, płytę ceramiczną, okap kuchenny - firmy Gorenje oraz zlewozmywak ze stali nierdzewnej z ociekaczem i baterię chromowaną.

Ponadto właściciele apartamentów mają dostęp do sieci internetowej za pośrednictwem systemu Wi-Fi.

Pod płytą osiedla zlokalizowany jest podziemny garaż, w którym znajdują się stanowiska postojowe do każdego apartamentu. W garażu przewidziane są również stanowiska postojowe dla osób niepełnosprawnych. Z poziomu garażu na poszczególne piętra można dostać się cichobieżnymi windami.

Kolejny etap inwestycji przewiduje wybudowanie hotelu wraz z kompleksem basenowo-rekreacyjnym i częścią SPA.

Generalnym Wykonawcą inwestycji jest: Budimex-Dromex S.A., znany i ceniony wykonawca.

Powyższa oferta stanowi opracowanie własne spółki Marina Invest Sp. z o. o. Powyższa oferta ma charakter informacyjny i nie stanowi oferty handlowej w rozumieniu art. 66 §1 kodeksu cywilnego oraz innych właściwych przepisów prawnych.

### *Główne atuty inwestycji:*

- nowoczesna, elegancka architektura i wysoki standard wykończenia;
- apartamenty wykończone w wysokim standardzie „pod klucz”;
- bliskość morza - tylko 150 m do plaży;
- bezpośrednie przejście na wysokości osiedla;
- działka o pow. ok. 40.000 m<sup>2</sup> otoczona kompleksem leśnym objętym Programem NATURA 2000;
- własny park leśny z o pow. ok. 8.000 m<sup>2</sup> z pięknym starodrzewem;
- teren osiedla ogrodzony i chroniony;
- kompleks rekreacyjno-basenowy i centrum SPA z zapleczem restauracyjno – gastronomicznym, realizowany w kolejnym etapie inwestycji,
- zarządzanie wynajmem apartamentów.

### *Inwestor*

Osiedle **AQUAMARINA** to inwestycja realizowana przez Spółkę **Marina Invest Sp. z o.o.** z siedzibą w Warszawie, należącą do grupy SABE.

**Marina Invest Sp. z o.o.** jest spółką celową założoną w dniu 06.09.2005 roku, w celu realizacji nadmorskiego osiedla.

**SABE Investments Sp. z o.o.** działa na warszawskim rynku mieszkaniowym od 10 lat i posiada bogate doświadczenie w przygotowywaniu i realizacji dużych przedsięwzięć deweloperskich. Na stronie internetowej [www.sabe.com.pl](http://www.sabe.com.pl), możecie Państwo zapoznać się szczegółowo z jej zrealizowanymi dotychczas inwestycjami w Warszawie, osiedlami apartamentowymi: „SONATA”, „REZYDENCJA SIENNA” i „REZYDENCJA SASKA” (łącznie ponad 600 mieszkań).

Powyższa oferta stanowi opracowanie własne spółki Marina Invest Sp. z o. o. Powyższa oferta ma charakter informacyjny i nie stanowi oferty handlowej w rozumieniu art. 66 §1 kodeksu cywilnego oraz innych właściwych przepisów prawnych.

***Kupując apartament w inwestycji AQUAMARINA, w cenie apartamentu klient otrzymuje:***

- wykończenie „pod klucz” w gwarantowanym standardzie;
- stanowisko postojowe w garażu podziemnym;
- taras / balkon o powierzchni min. 10,4 m<sup>2</sup>;
- atrakcyjne warunki płatności;
- udział we własności działki;
- brak opłat za wieczystą dzierżawę;
- lokal mieszkalny z wielokrotnie niższym podatkiem od nieruchomości niż w przypadku lokali użytkowych;
- bezpośrednie przejście na plażę na wysokości działki;
- bliskość morza;
- ciszę i spokój;
- lokal na terenach sklasyfikowanych jako Natura 2000;
- solidnego i znanego z terminowości Generalnego Wykonawcę – Budimex Dromex S.A.

***Wynajem apartamentu***

Oferujemy naszym klientom zarządzanie apartamentem poprzez usługę „Zarządzania Wynajmem”.

Główne cechy usługi:

- nieograniczone korzystanie z apartamentu
- kwartalne rozliczenie dochodów
- profesjonalna całoroczna opieka nad apartamentem przez firmę zarządzającą

Nabywca nieruchomości może spędzać czas we własnym apartamencie, kiedy tylko będzie miał na to ochotę. Natomiast w pozostałym czasie otrzymuje dochody z wynajmu mieszkania, bez konieczności angażowania się w cały proces zarządzania i wynajmu.

*Powyższa oferta stanowi opracowanie własne spółki Marina Invest Sp. z o. o. Powyższa oferta ma charakter informacyjny i nie stanowi oferty handlowej w rozumieniu art. 66 §1 kodeksu cywilnego oraz innych właściwych przepisów prawnych.*

## 2. Oferta cenowa

Pierwszy etap inwestycji AQUAMARINA składa się z 226 apartamentów o zróżnicowanym metrażu, wykończeniu oraz usytuowaniu.

Numer lokalu	Klatka	Kondygnacja	Ekspozycja	Metraż [m <sup>2</sup> ]	Balkon [m <sup>2</sup> ]	VAT	Cena brutto zł / m <sup>2</sup>	Wartość brutto apartamentu
30	1	Piętro 2	Południe, Zachód	44,78	9,98	8%	12 018	538 166
58	2	Parter	Południe, Zachód	44,85	10,08	8%	10 724	480 971
130	3	Piętro 2	Południe	41,07	10,77	8%	10 900	447 663
152	4	Parter	Zachód	42,71	12,27	8%	10 700	456 997
218	5	Piętro 3	Zachód	37,53	15,21	8%	13 015	488 453

Powyższa cena zawiera:

- o wykończenie „pod klucz”
- o balkon/taras
- o miejsce postojowe w garażu



## 3. Dane kontaktowe

Dyrektor Handlowy

Wojciech Bojar

Telefon stacjonarny: (22) 832 29 43

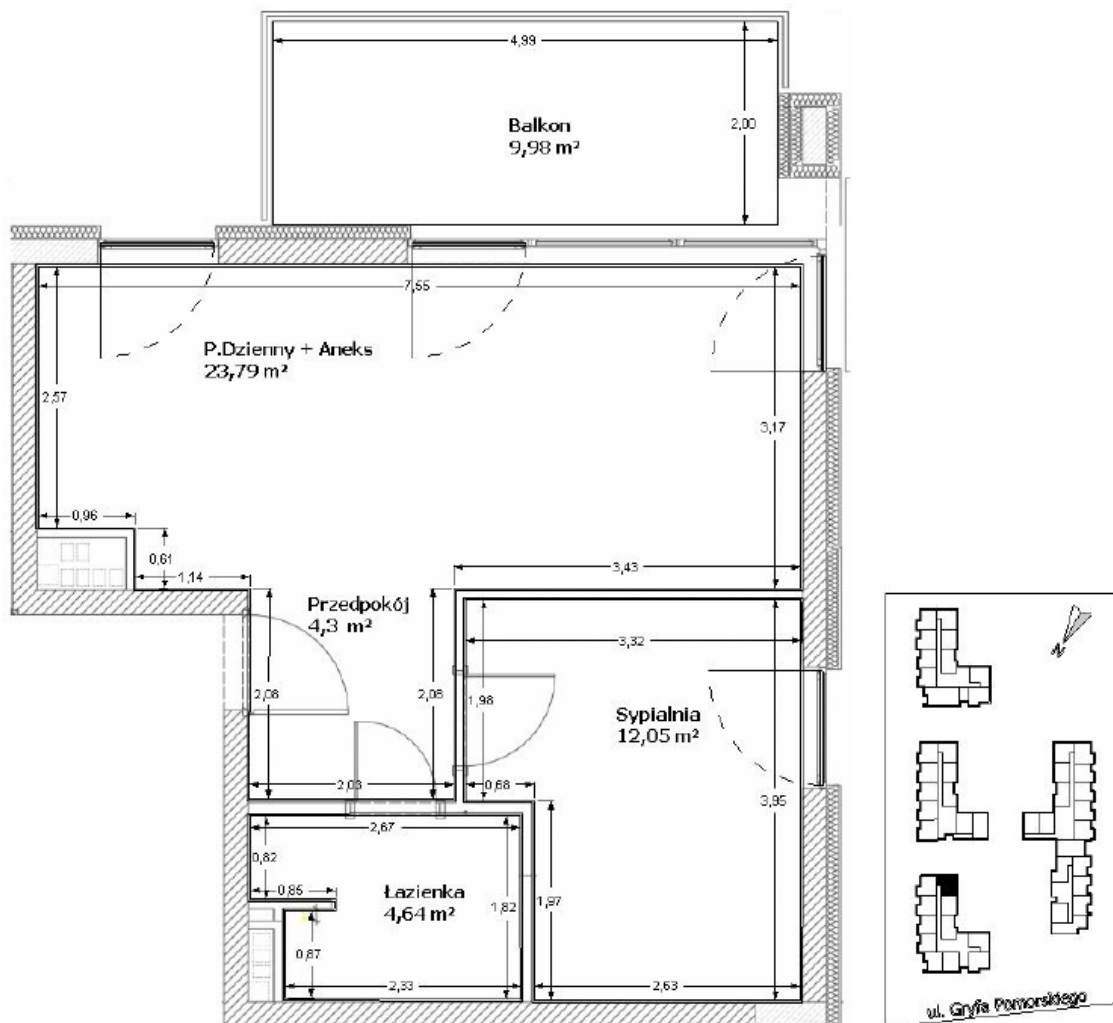
e-mail : w.bojar@sabe.com.pl

## Załączniki

Rzuty poszczególnych lokali: 30, 58, 130, 152, 218.

*Powyższa oferta stanowi opracowanie własne spółki Marina Invest Sp. z o. o. Powyższa oferta ma charakter informacyjny i nie stanowi oferty handlowej w rozumieniu art. 66 §1 kodeksu cywilnego oraz innych właściwych przepisów prawnych.*

## Karta Lokalu nr 30



Przeznaczenie	Powierzchnia [m2]
P. dzienny + Aneks	23,79
Sypialnia	12,05
Przedpokój	4,30
Łazienka	4,64
<b>Łącznie</b>	<b>44,78</b>
Balkon	9,98

Zespół budynków mieszkalnych  
i apartamentów rekreacyjnych **AQUAMARINA.**  
Międzyzdroje, ul. Gryfa Pomorskiego 80

Lokal nr 30

Powierzchnia 44,78 m<sup>2</sup>

Obliczenia powierzchni według normy  
PN-70/B-02365. Wymiary pomieszczeń  
w świetle tynków.

Klatka nr 1

Kondygnacja 3

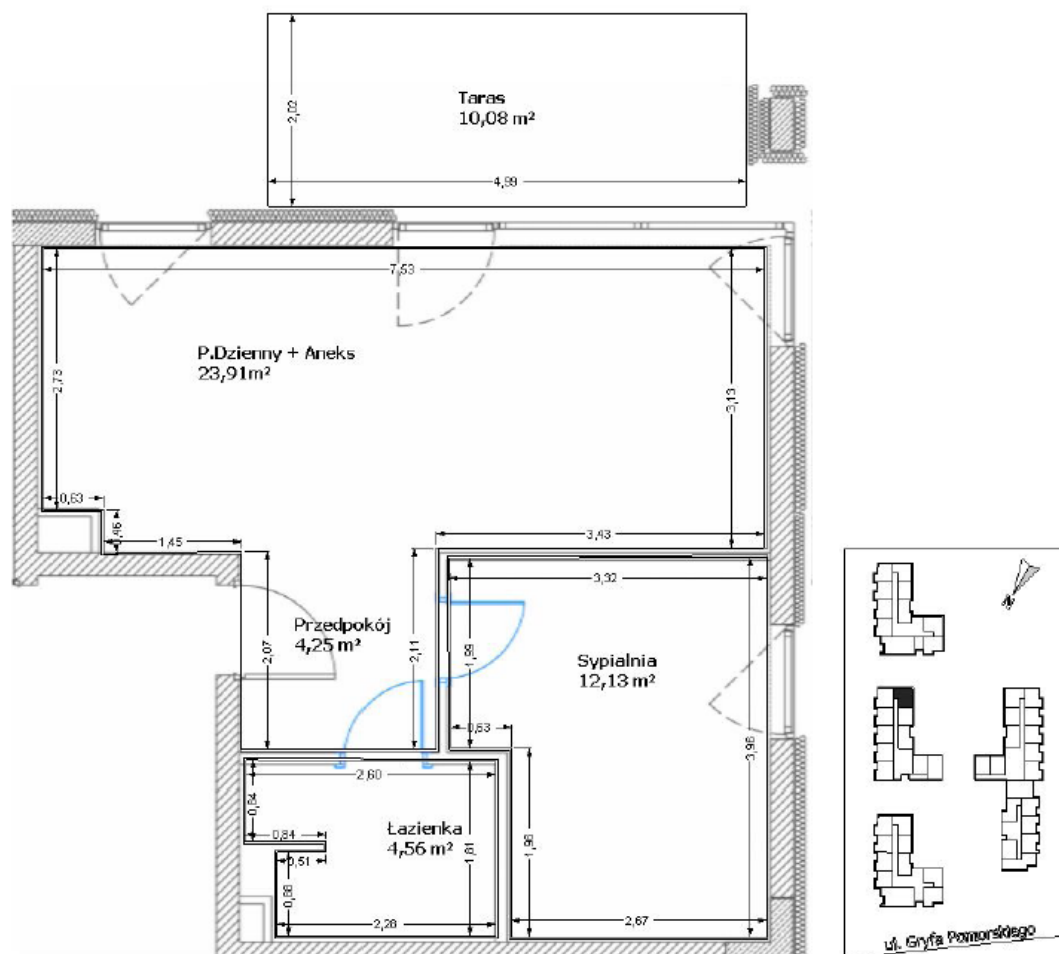
Data 20.12.2009

Wykonał: mgr inż. Mirosław Skorupka, upr. geod. 9678 (1,2,4), geobud s.c. Świnoujście, ul. Wyspiańskiego 35c, tel. 91 321 23 84

Powyzsza oferta stanowi opracowanie wlasne spolki marina invest sp. z o. o. Powyzsza oferta ma charakter informacyjny i nie stanowi oferty handlowej w rozumieniu art. 66 §1 kodeksu cywilnego oraz innych wlasnych przepisow prawnych.



## Karta Lokalu nr 58



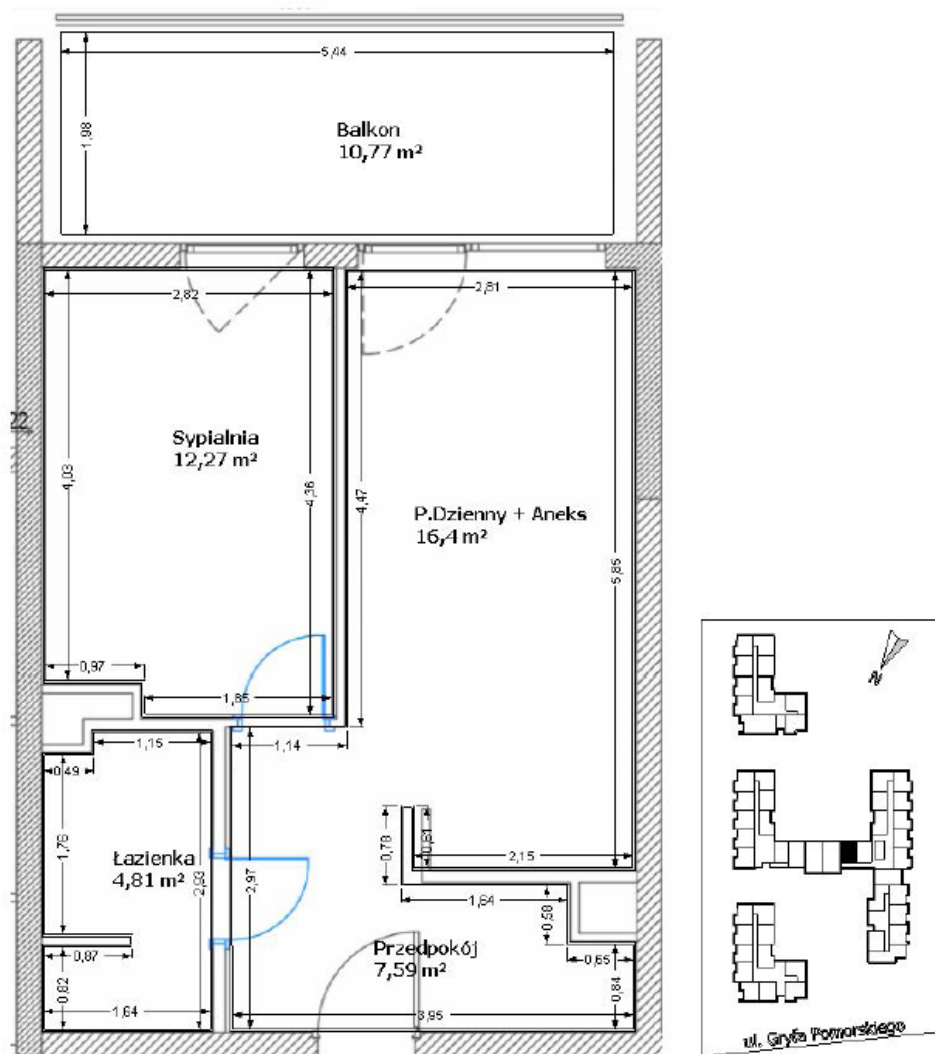
Przeznaczenie	Powierzchnia [m <sup>2</sup> ]
P. dzienny + Aneks	23,91
Sypialnia	12,13
Przedpokój	4,25
Łazienka	4,56
<b>Łącznie</b>	<b>44,85</b>
Taras	10 08

<b>Zespół budynków mieszkalnych i apartamentów rekreacyjnych AQUAMARINA. Międzyzdroje, ul. Gryfa Pomorskiego 80</b>	Lokal nr 58	Klatka nr 2
	Powierzchnia 44,85 m <sup>2</sup>	Kondygnacja 1, Parter
	Obliczenia powierzchni według normy PN-70/B-02365. Wymiary pomieszczeń w świetle tynków.	Data 15.01.2010

Powyższa oferta stanowi opracowanie własne spółki Marina Invest Sp. z o. o. Powyższa oferta ma charakter informacyjny i nie stanowi oferty handlowej w rozumieniu art. 66 §1 kodeksu cywilnego oraz innych właściwych przepisów prawnych.



## Karta Lokalu nr 130



Przeznaczenie	Powierzchnia [m <sup>2</sup> ]
P. dzienny + Aneks	16,40
Sypialnia	12,27
Przedpokój	7,59
Łazienka	4,81
<b>Łącznie</b>	<b>41,07</b>
Balkon	10,77

Zespół budynków mieszkalnych  
i apartamentów rekreacyjnych **AQUAMARINA**.  
Międzyzdroje, ul. Gryfa Pomorskiego 80

Lokal nr 130

Powierzchnia 41,07 m<sup>2</sup>

Obliczenia powierzchni według normy  
PN-70/B-02365. Wymiary pomieszczeń  
w świetle tynków.

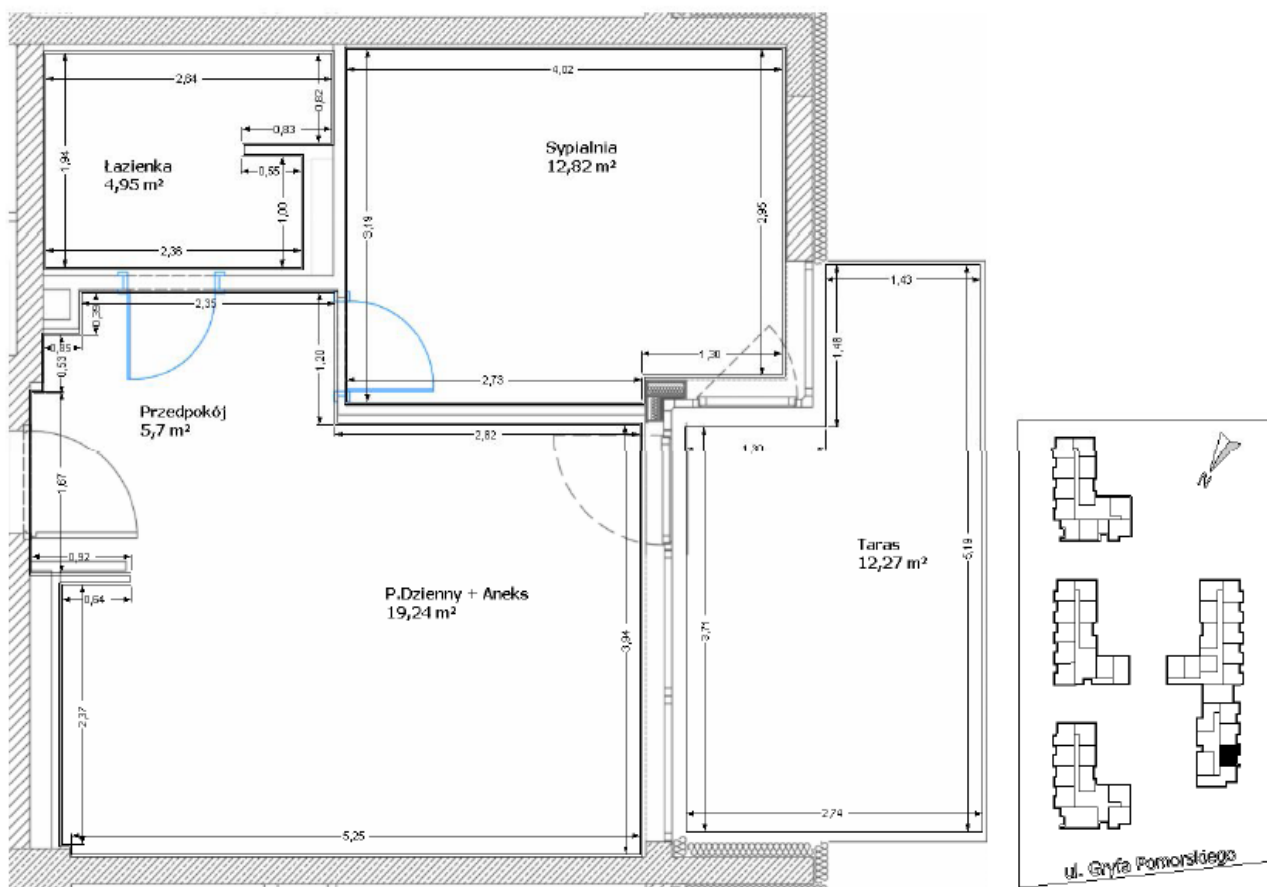
Klatka nr 3

Kondygnacja 3

Data 22.03.2010

Wykonał: mgr inż. Mirosław Skorupka, upr. geod. 9678 (1,2,4), geobud s.c. Świnoujście, ul. Wyspiańskiego 35c, tel. 91 321 23 84

## Karta Lokalu nr 152

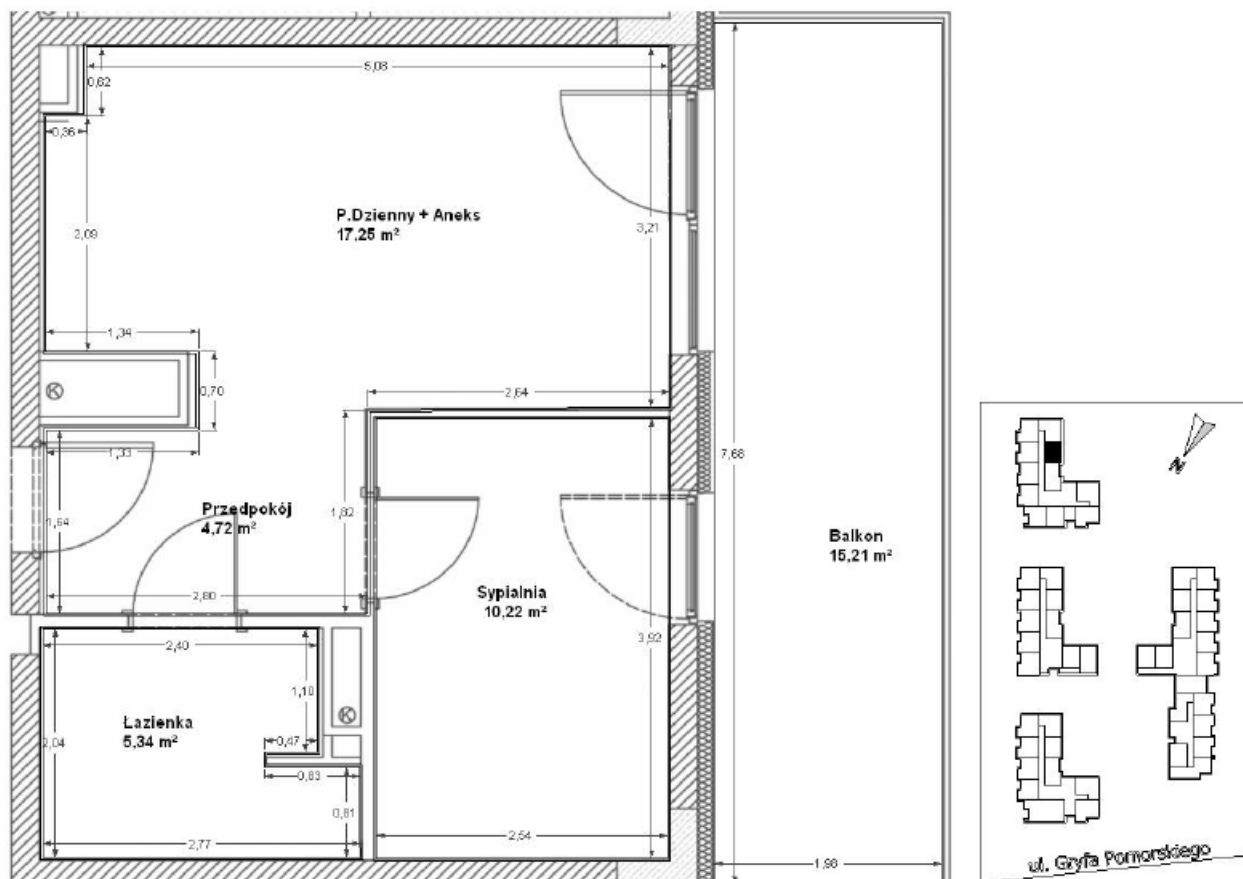


Przeznaczenie	Powierzchnia [m <sup>2</sup> ]
P. dzienny + Aneks	19,24
Sypialnia	12,82
Przedpokój	5,70
Łazienka	4,95
<b>Łącznie</b>	<b>42,71</b>
Taras	12,27

<b>Zespół budynków mieszkalnych i apartamentów rekreacyjnych AQUAMARINA. Międzyzdroje, ul. Gryfa Pomorskiego 80</b>	Lokal nr 152	Klatka nr 4
	Powierzchnia 42,71 m <sup>2</sup>	Kondygnacja 1, Parter
	Obliczenia powierzchni według normy PN-70/B-02365. Wymiary pomieszczeń w świetle tynków.	Data 26.03.2010
Wykonał: mgr inż. Mirosław Skorupka, upr. geod. 9678 (1,2,4), geobud s.c. Świnoujście, ul. Wyspiańskiego 35c, tel. 91 321 23 84		

Powyższa oferta stanowi opracowanie własne spółki Marina Invest Sp. z o. o. Powyższa oferta ma charakter informacyjny i nie stanowi oferty handlowej w rozumieniu art. 66 §1 kodeksu cywilnego oraz innych właściwych przepisów prawnych.

## Karta Lokalu nr 218



Przeznaczenie	Powierzchnia [m2]
P. dzienny + Aneks	17,25
Sypialnia	10,22
Przedpokój	4,72
Łazienka	5,34
<b>Łącznie</b>	<b>37,53</b>
Balkon	15,21

Zespół budynków mieszkalnych  
i apartamentów rekreacyjnych AQUAMARINA.  
Międzyzdroje, ul. Gryfa Pomorskiego 80

Lokal nr 218

Powierzchnia 37,53 m<sup>2</sup>

Obliczenia powierzchni według normy  
PN-70/B-02365. Wymiary pomieszczeń  
w świetle tynków.

Klatka nr 5

Kondygnacja 4

Data 03.03.2010

Wykonał: Mirosław Skorupka, upr. geod. 9678 (1,2,4), geobud s.c. Świnoujście, ul. Wyspiańskiego 35c, tel. 91 321 23 84

Powyższa oferta stanowi opracowanie własne spółki Marina Invest Sp. z o. o. Powyższa oferta ma charakter informacyjny i nie stanowi oferty handlowej w rozumieniu art. 66 §1 kodeksu cywilnego oraz innych właściwych przepisów prawnych.